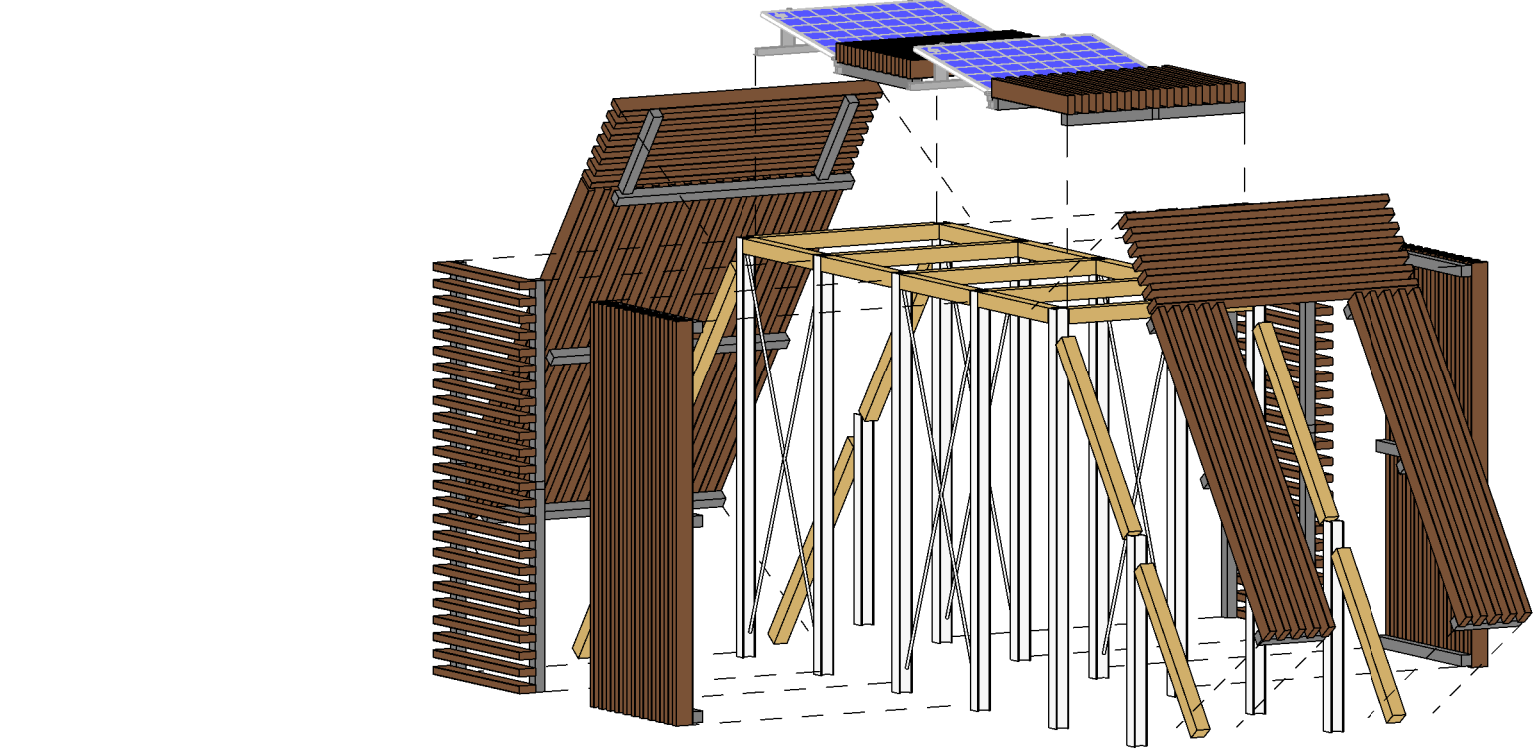
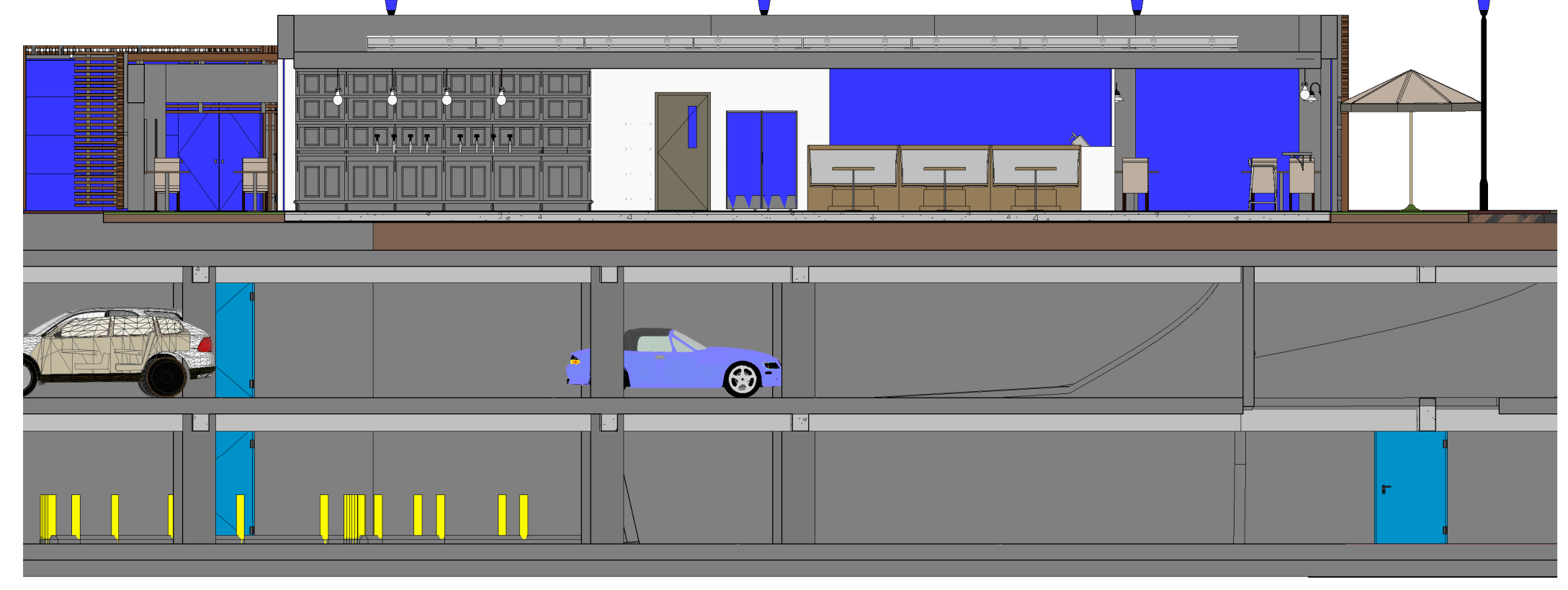
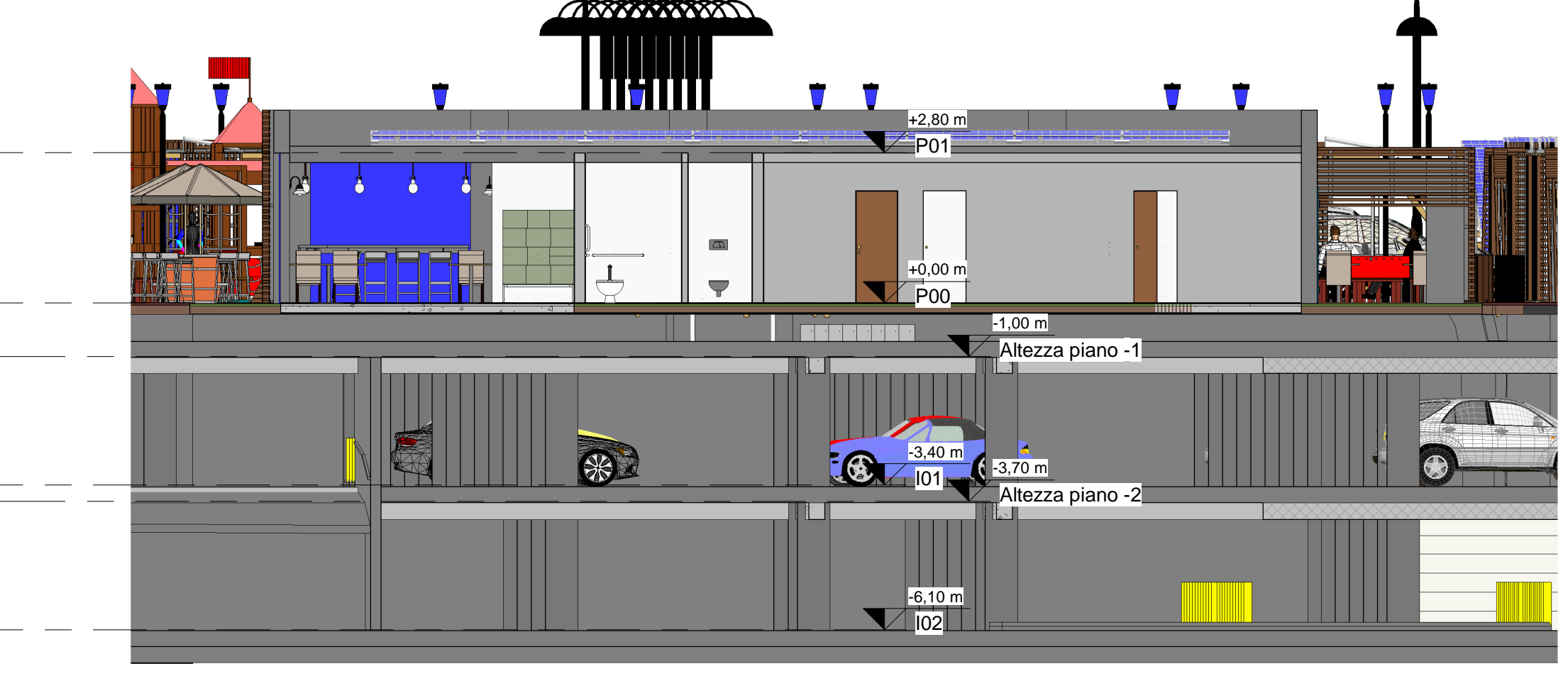
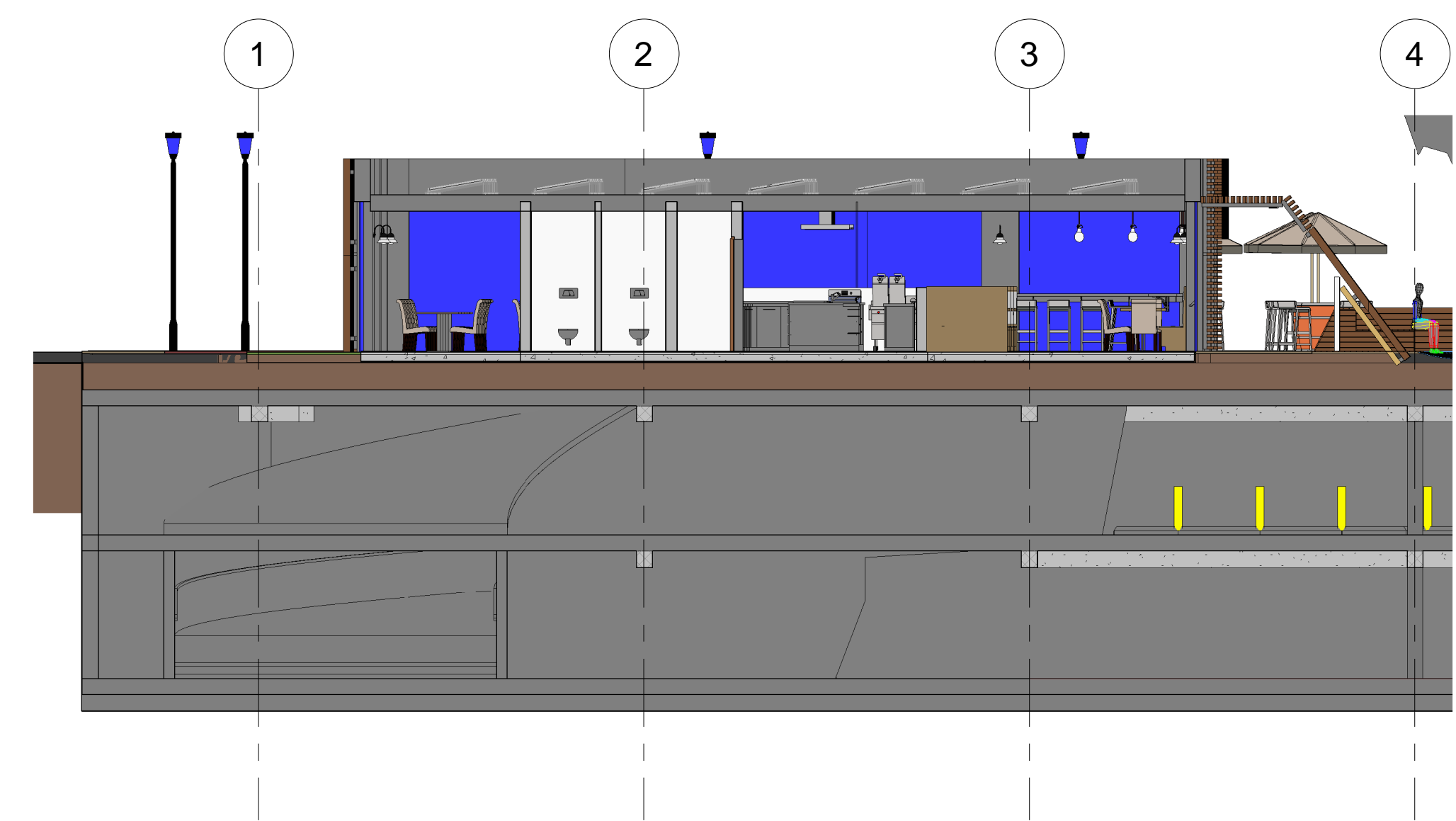
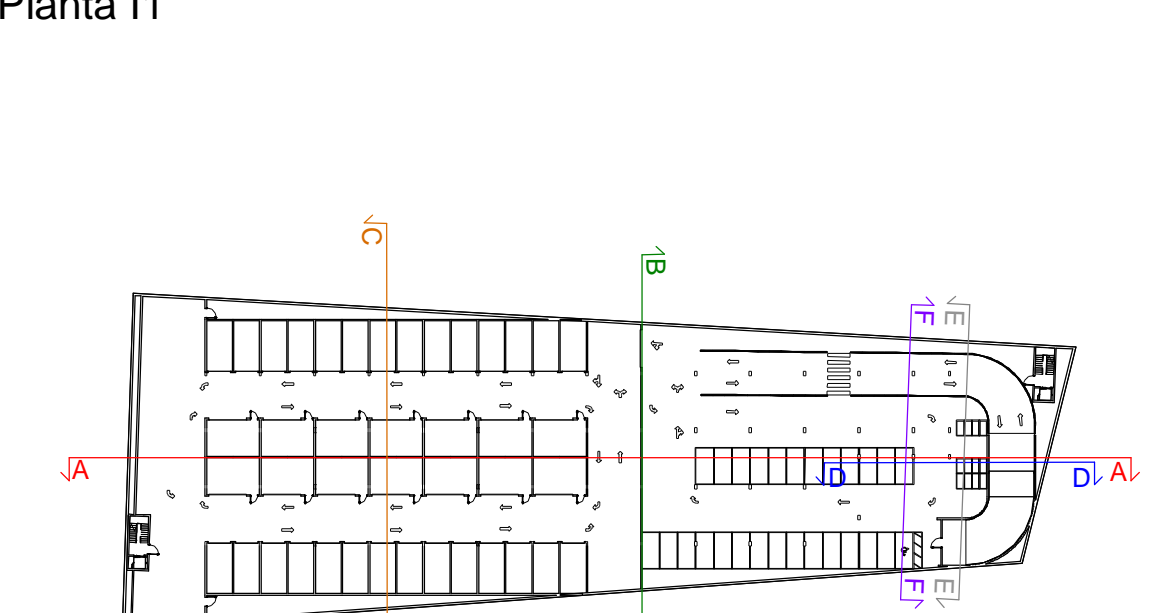
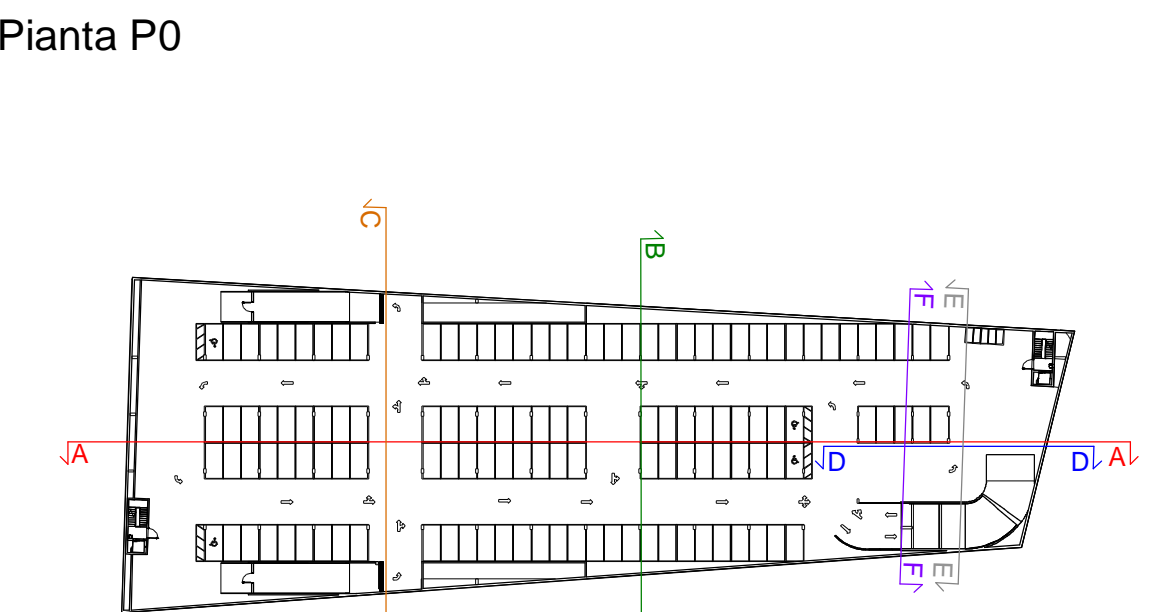
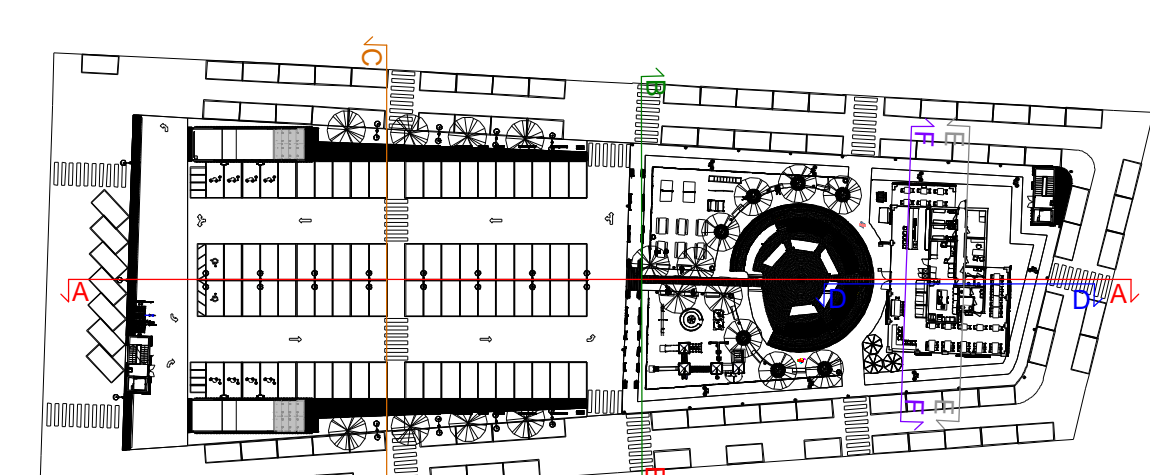
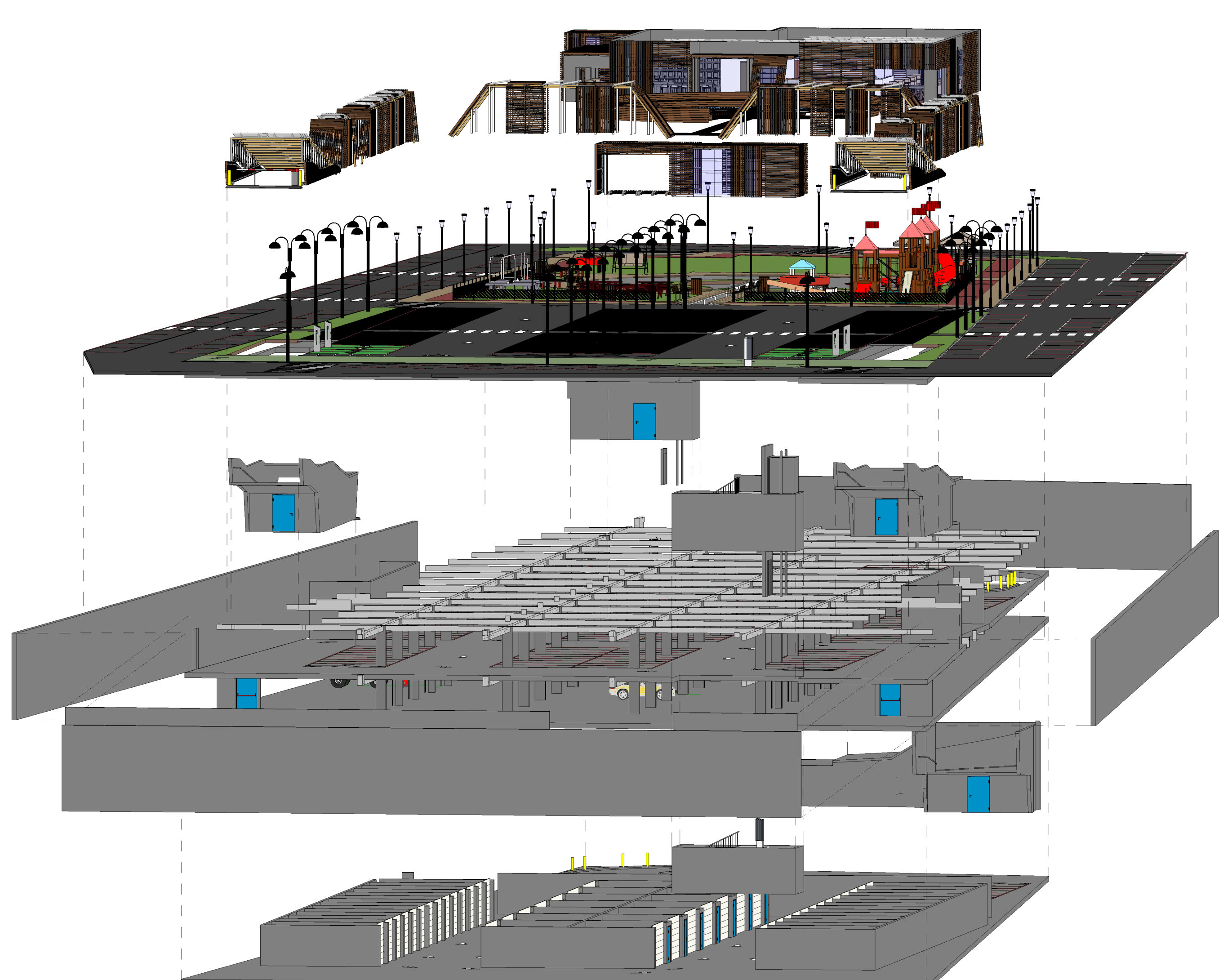
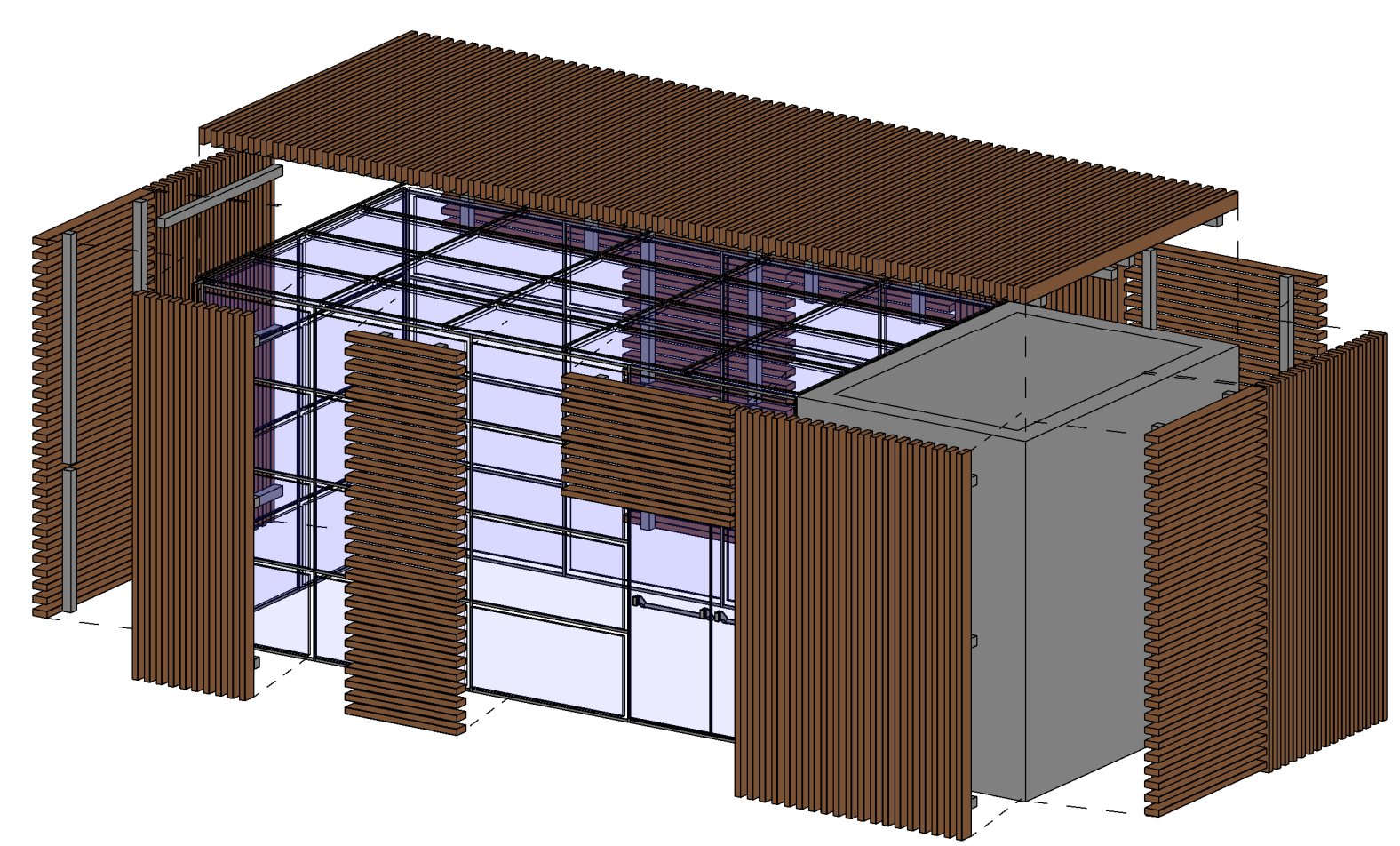
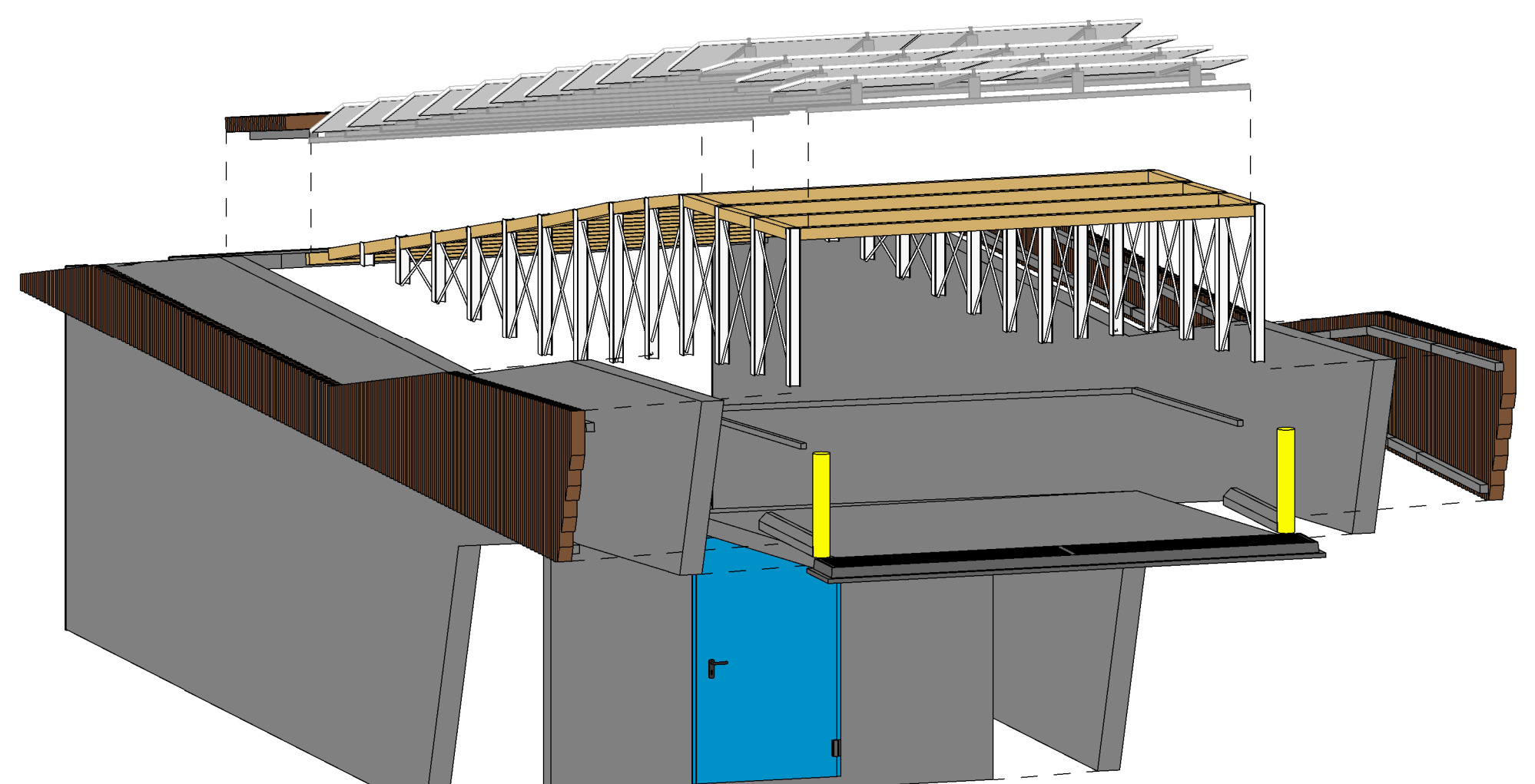


- 1 Sezione A-A
Scala 1:100
- 2 Sezione B-B
Scala 1:100
- 3 Sezione C-C
Scala 1:100
- 4 Sezione D-D
Scala 1:100
- 5 Sezione E-E
Scala 1:100
- 6 Sezione F-F
Scala 1:100
- 7 Spaccato assonometrico tettoia
Scala 1:50
- 8 Spaccato assonometrico rampe
Scala 1:50
- 9 Spaccato assonometrico esterno corpo scale
Scala 1:50
- 10 Spaccato assonometrico Piazza schiaparelli
Scala 1:200



11 Esploso tettoia



POLITECNICO DI TORINO

Dipartimento di Ingegneria Edile,
Strutturale e Geotecnica
Corso di laurea in Ingegneria
Edile
A.A 2019/2020

Tesi di Laurea
Magistrale

Nuova riqualificazione
urbana,
parcheggio interrato
eseguito
con metodologia BIM.
Dal rilievo, laser
scanner e
gestione della nuvola di
punti,
alla progettazione
parametrica
strutturale e
architettonica.

CANDIDATO
Simone Salvo

RELATORI
Ing. Anna Ortolano
Ing. Andrea Alberto

- Sezioni
- Esplosi assometrici

SCALA
1:200
1:100
1:50

TAVOLA:
Tavola 5
CODICE:
T05.SZ